

**ZLM**

**Zeiss License Manager**  
**A Hardware ID megállapítása és**  
**licencek telepítése**

**Kezelési utasítás**



# Feltételek

## Operációs rendszer

A Zeiss License Manager a következőkkel rendelkező számítógépeken fut:

- Windows 2000.
- Windows XP.
- A .NET Framework V1.1-nek telepítve kell lennie.

### UTALÁS

Amennyiben a **.NET Framework** még nem került telepítésre, akkor a CD ROM elsőként a .NET telepítését hajtja végre. Ezt követően a számítógépet újra kell indítani.

## A Zeiss License Manager telepítése

A **Zeiss License Manager Adminisztrátor**-kénti telepítése.

### UTALÁS

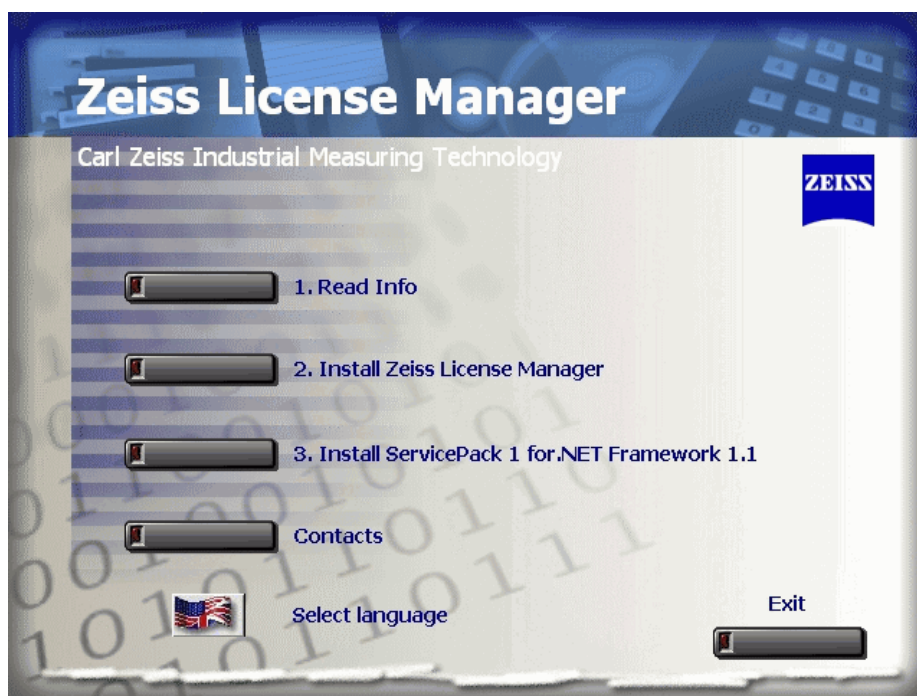
Ezt a programot CD ROM-on kapja meg, és megtalálja a <http://www.zeiss.de/imt-softwarelizenzierung> alatt is.

## UTALÁS

1 Helyezze be a CD ROM-ot a CD-meghajtóba.

Amennyiben a program nem indul automatikusan, indítsa el a **Zeiss\_License\_Manager.exe** programot a CD ROM-on.

A **Zeiss License Manager** menü kinyílik.



2 Olvassa el az információs utasítást és kattintson a **<2. Zeiss License Manager telepítése>**-re.

3 Ezt követően kattintson a **<3. ServicePack 1.NET Framework 1.1-re>**-re. Ehhez a rendszer újraindítása szükséges.

## Hardware ID megállapítása és mentése

### UTALÁS

Kérjük ügyeljen arra, hogy a kiértékelő számítógép abban az állapotban legyen, ahogyan egyéb esetben Ön dolgozik.

### UTALÁS

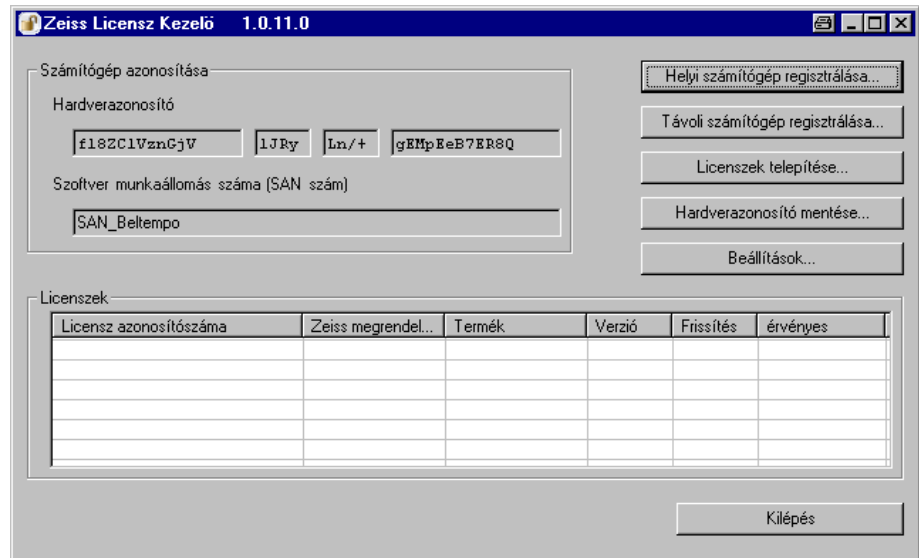
A Hardware ID megállapításához a KMG-nek bekapcsolva kell lennie, és a kiértékelő számítógépnek a házi hálózathoz kell csatlakoztatva lennie (ha ez az Ön szokásos konfigurációja).

A Hardware ID egy fájlban kerül mentésre.

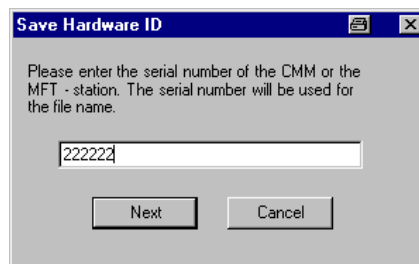
A Hardware ID megállapításához:



- 1 Indítsa el az **Asztal**-ról a Zeiss License Manager-t.  
Kinyílik a **Zeiss License Manager** ablak.



- 2 Kattintson a **<Hardware ID mentése...>**-re.
- 3 A **Hardware ID mentése** ablakban adja meg a KMG **sorozat-számát**-át vagy az MFT-/Offline-helyet.



- 4 Válasszon ki az **Egy mappa keresése** dialógusablakban egy mappát.

**UTALÁS**

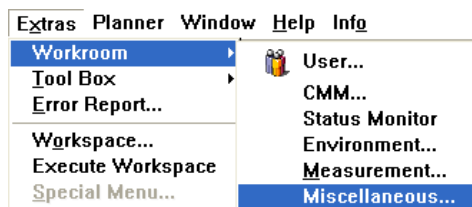
Ezt a mappát meg kell jegyeznie, hogy később újra megtalálja.

- 5 Ezt követően kattintson az **<OK>**-ra.

**UTALÁS**

A KMG sorozatszámát közvetlenül a KMG-n találja, az MFT-/Offline-helyen matricaként a PC-n, vagy a Calypso-ban az **Extrák** → **Munka-**

tér → **Egyebek** alatt és ott pedig a **Licenc KMG sz-ra** bejegyzés alatt.



## Key-File

A Zeissnek szüksége van a Calypso/CMM-OS **Key-File**-ra is. Ebben a Key-File-ban vannak elmentve azok a licencek, amelyek jelenleg felhasználásra kerülnek. Az Ön Key-File-ját a számítógépén a

**C:\Zeiss\Calypso\home\om** → **calypso.key** alatt,

- vagy -

amennyiben a számítógépén CMM-OS-sel rendelkezik, akkor a

**C:\Zeiss\Calypso\home\om** → **cmmos.key** alatt találja.

## Mentés egy mappában



### UTALÁS

Kérjük mentse el az Ön **Hardware ID** -jét, valamint a **Key File**-jét is (calypso.key és/vagy cmmos.key) egy külön fájlmapában.

Meg kell neveznie a mappában, valamint a KMG sorozatszámát vagy az MFT/Offline-helyet is. Ez különösképpen érvényes, ha több KMG van használatban. Válassza ki a fájlmappa nevét úgy, mint a KMG-jének sorozatszámát vagy az MFT/Offline-helyet.

Csak így tudjuk az Ön Calypso 4.4/CMM-OS 3.4 licencét egyértelműen hozzárendelni.

# Licencek telepítése

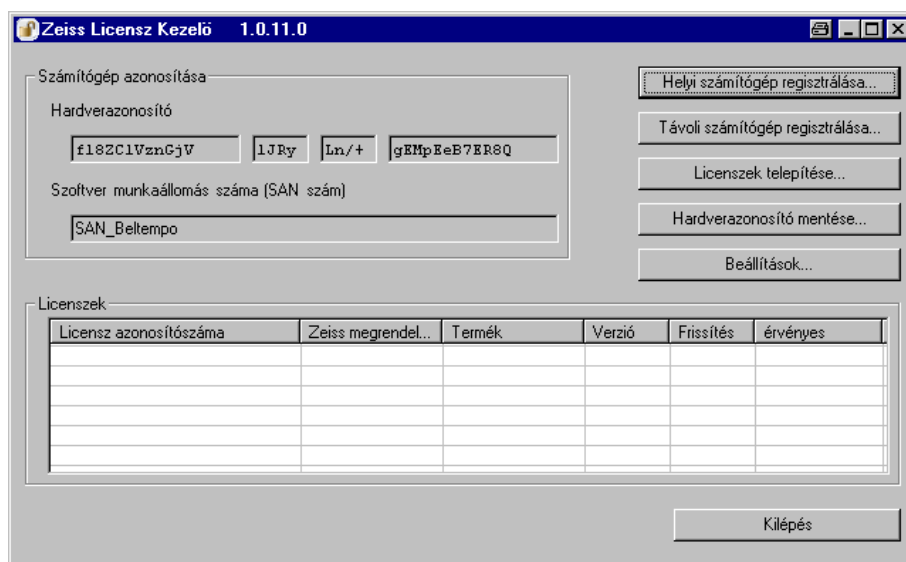
## UTALÁS

Kérjük ügyeljen arra, hogy a kiértékelő számítógép abban az állapotban legyen, ahogyan egyéb esetben Ön dolgozik.

A **licencek telepítéséhez** a KMG-nek bekapcsolva kell lennie, és a kiértékelő számítógépnek a házi hálózathoz kell csatlakoztatva lennie (ha ez az Ön szokásos konfigurációja).

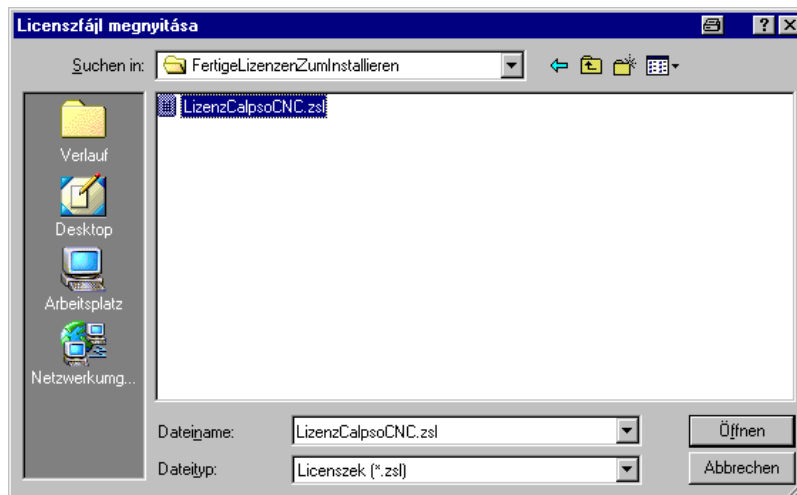


- 1 Zeiss License Manager indítása az **Asztal**-ról.  
A **Zeiss License Manager** ablak megnyitásra kerül.

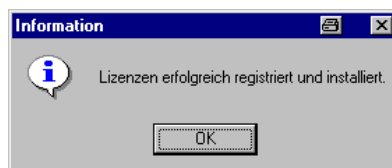


2 Kattintson a **<Licenck telepítése...>**-re.

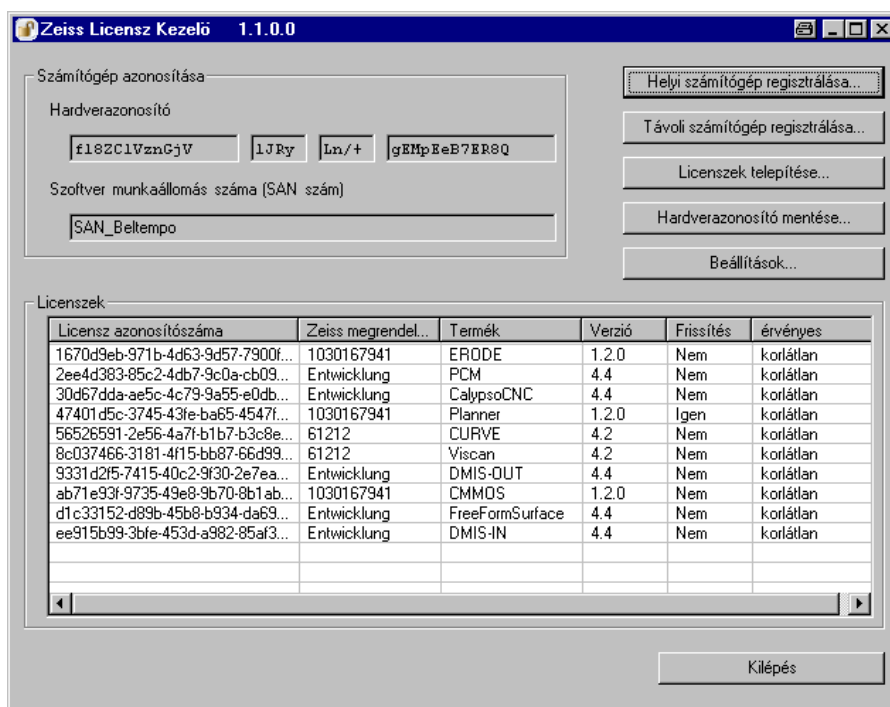
A leszállított Licenc CD-ROM-on találja az összes licencét (\*.zsl).



3 Kattintson a **<Megnyitás>**-ra és telepítse a licenceit.



Minden telepített licenc megjelenítésre kerül a Zeiss Licence Manager-ben. A licenc ID mellett további információkat kap a licencével kapcsolatban.



## UTALÁS

A licencfájl (\*.zsl) mellett a licenc-CD-n a következő fájlok találhatóak:

Name	Größe	Typ	Geändert am
CALYPSO00NTBasisCNC_Lam_CarlZeissFarEastCo.Ltd.-CN_CK3127A.cd	2 KB	CCL-Datei	02.03.2006 13:22
CalypsoCNC_c6b17bc1-3ebd-4cae-b1e5-42a67f9c7da0.doc	65 KB	Microsoft Word Doc...	02.03.2006 13:30
CalypsoCNC_c6b17bc1-3ebd-4cae-b1e5-42a67f9c7da0.zsc	4 KB	Z5C-Datei	02.03.2006 13:30
HardwareID_132332.zsh	1 KB	Z5H-Datei	06.03.2006 13:33
Licenses_CalypsoCNCCK3127A.zsl	8 KB	Z5L-Datei	06.03.2006 14:04

# Függelék

## Szimbólum

### HINWEIS

Ez a szimbólum kiegészítő és segítő információkra utal.

## Az eligazodáshoz

Ebben a kezelési útmutatóban a következő tipográfiai eszközök kerülnek alkalmazásra:

Példa	Leírás
nem	<ul style="list-style-type: none"><li>– Szavak, amelyek kiemelésre kell, hogy kerüljenek <i>dőlt</i>-en kerülnek ábrázolásra.</li><li>– A dőlt ábrázolás néha azért kerül alkalmazásra, hogy egy köztes feliratot jelöljön, pl. <i>Mérésfajta</i>:</li></ul>
Licenc	Szavak, amelyek különös kiemelésre kell, hogy kerüljenek <b>vastagon</b> kerülnek ábrázolásra.
Hardware ID	<p><i>Azok a szavak, amelyeket utasításokban különösen ki kell emelni, vastagon</i> kerülnek ábrázolásra.</p> <p>A kék vastag ábrázolás néha azért kerül alkalmazásra, hogy egy listázást jelöljön, pl. <b>Asztal</b>: ...</p>
➤ „Bizonylat” ... oldalon	Utalás egy szöveghelyre, ahol további tudnivalók olvashatók.
➤ ... oldal	
1 Program indítás.	Utasítások, amelyeket időrendi sorrendben kell végrehajtani.
2 ID megállapítás.	
• Kattintson a ...-ra	Utasítások
• ... Notebook-nál	Utasítások figyelmeztető szövegekben.

## Fogalom-magyarázat

<b>SAN</b>	<p>Software Arbeitsplatz Nummer (nem összetévesztendő a CZ ügyfél-megbízásszámmal). A Software-munkaállomás sorozatszám.</p> <p>Minden munkaállomás-számítógép kap egy SAN-számot. Ez akkor is megmarad, ha az érintett számítógép kicserélésre kerül.</p>
<b>CZ ügyfél-megbízás-szám</b>	Ügyfélspecifikus szám, amellyel az ügyfélmegbízás végrehajtásra kerül.
<b>HW ID</b>	Egy számítógép 32-jegyű azonosító száma (merevlemez, MAC cím vagy Dongle-ID).
<b>Zeiss-Dongle</b>	Külön csatlakozó, amely Software Hardwareoldali másolásvédelemként kerül alkalmazásra. <b>Csak kivételes esetekben szükséges.</b>
<b>Bizonylat</b>	<ul style="list-style-type: none"><li>– Egy Software-opció legális használatának igazolása.</li><li>– Világszerte egyedi.</li><li>– Egy licenc eléréséhez van rá szükség.</li></ul>
<b>Licenc</b>	<ul style="list-style-type: none"><li>– Bizonylatból és Hardware ID-ből áll.</li><li>– Jog egy Software egy bizonyos Hardware-en való használatához.</li><li>– Szabaddá tevéskódja a Software-hez.</li></ul>